



AEROLIFE®

Der energiesparende
Universallüfter mit Pollenschutz
und Wärmerückgewinnung.



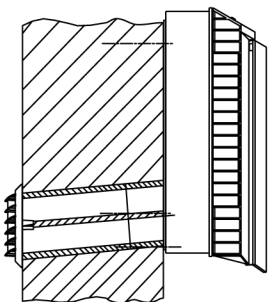
Auch dieser Wandlüfter punktet durch energiesparendes Lüften ohne Lärmbelästigung und sein Pollenfiltersystem. Damit ist er besonders für Schlaf- und Wohnräume die ideale Lösung. Sowohl der AEROLIFE® als auch der AEROVITAL® eignen sich durch ihren problemlosen Einbau für Neubauten sowie für Modernisierungsvorhaben.

AEROLIFE® Produktvorteile:

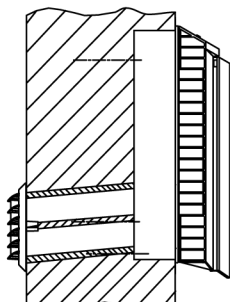
- Gebläse in 3 Stufen am Gerät schaltbar
- LCD-Display mit Beleuchtung
- Pollenfilterung
- Wärmerückgewinnung bis 66 %
- Anzeige von Raumtemperatur, Luftfeuchtigkeit und Filterwechsel
- integrierte Verschlussklappen

Einfache Montage:

- Bohrung einer \varnothing 12 cm großen Öffnung in die Außenwand
- Anbringen von Rohr und Wetterschutz
- Aufputz oder Unterputzmontage möglich



Montage auf Putz



Montage unter Putz



AEROPLUS®

Das Ass für Raumklima
und Entfeuchtung.

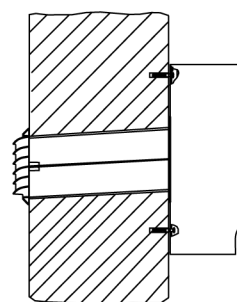


NEU

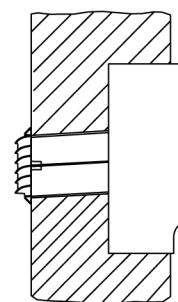
Dieser Wandlüfter bietet ein Plus an Lebensqualität und intelligenten Schutz für Mensch und Gebäude. Seine automatische Lüftungs- und Feuchtesteuerung richtet sich bedarfsgerecht nach der Temperatur und Feuchtigkeit der Raumluft. Damit schafft der AEROPLUS® ein optimales, gesundes Wohnklima und beugt Schäden an der Bausubstanz sowie Schimmelpilzbefall nachhaltig vor. Für die Effektivität und Wirtschaftlichkeit dieser Lösung sorgt auch die Heizkosten sparende Wärmerückgewinnung.

AEROPLUS® Produktvorteile:

- gesundes Wohnklima und Schutz der Bausubstanz vor Feuchteschäden
- automatische Regulierung der Raumatmosphäre, bedarfsgerecht abgestimmt auf die gemessene Temperatur und Feuchtigkeit der Raumluft
- gefilterte, vorgewärmte Zuluft
- automatisches Absaugen verbrauchter und zu feuchter Luft
- umweltfreundliche Wärmerückgewinnung bis zu 50% ohne Kondensatentstehung
- 12-Volt Kleinspannung für mehr Sicherheit, ideal für Badezimmer
- optional mit elektrischem Rohrverschluss
- reduzierte Energieaufnahme durch EC-Technologie



Montage auf Putz



Montage unter Putz